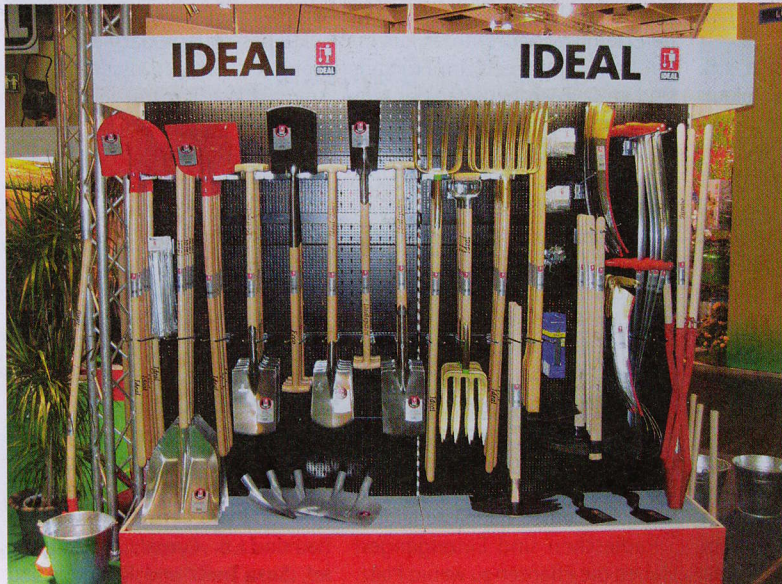


Bietet Qualität seit über 100 Jahren:

Das Unternehmen IDEALSPATEN-BREDT



Ein Blick auf das umfassende Sortiment von IDEALSPATEN – da ist für jeden etwas dabei

Am 15. April 1899 wurde der Grundstein der Fa. Eckardt & Co. Herdecke GmbH gelegt. Am 10. Februar 1900 wurden die Produktion und der Vertrieb von Schaufeln und Spaten mit einer Belegschaftsstärke von 82 Mitarbeitern aufgenommen.

Seit 1929, also seit 75 Jahren, ist die Firma am Standort Herdecke mittlerweile in der vierten Generation im Besitz der Familie Thomashoff. Seit über 100 Jahren verfolgt das Unternehmen das Ziel, qualitativ hochwertige Handwerkzeuge herzustellen, die ideal an die Bedürfnisse der Anwender angepasst sind.

Die Produktion basiert auf einer langjährigen Handwerkstradition im Bereich der Metallverarbeitung.

Die Erzeugnisse des Hauses IDEALSPATEN sind seit Generationen erprobt und in Form und Verarbeitung immer weiter optimiert worden.

Die Mischung aus Tradition und den Anforderungen der modernen Arbeitswelt bestimmen auch heute noch das Gesicht des Unternehmens. Mittlerweile stellt IDEALSPATEN nicht nur die namengebenden Spaten, sondern auch Schaufeln, Gabeln, Hacken, Hauen und viele andere Gartenwerkzeuge her.

Alle Werkzeuge werden mit derselben Sorgfalt und mit derselben Erfahrung angefertigt. Kennzeichnend für die Produkte des Unternehmens ist, dass sie im klassischen Design hergestellt werden, die Pro-

dukte wurden nicht unter Kostendruck „verschlankt“ und „abgespeckt“.

Gleichzeitig finden sich für jeden Anwendungszweck und für jede regionaltypische Bodenart die entsprechenden Blatt-, Zinken- und Hauenformen. IDEALSPATEN bietet also alles, was der Gärtner – ob im Norden oder im Süden – braucht, ohne zu sehr mit neuen Formen zu spielen. Kein Wunder, dass die Produkte – insbesondere von Profianwendern – vielen anderen Fabrikaten vorgezogen werden.

IDEALSPATEN hat mittlerweile ca. 90 Mitarbeiter am Standort Herdecke. Die Fertigung besteht aus klassischen Walz- und Pressmaschinen, die in bestimmten Bereichen mit moderner Robotertechnologie verknüpft worden sind.

Die Mitarbeiter in der Verwaltung haben zum größten Teil eine sehr lange Firmenzugehörigkeit. Treue zum Unternehmen zeichnet viele der Mitarbeiter von IDEALSPATEN aus, so können die langjährigen Erfahrungen im Einkauf der Materialien, in der Produktion der Werkzeuge sowie im Verkauf weitergegeben werden. Das sichert eine über die Jahre gleichbleibende Qualität.

Die IDEALSPATEN-Produkte finden bei den meisten Fachhändlern er-

hältlich, auch einige Baumarkt- und Gartencenterbetreiber haben Werkzeuge von IDEALSPATEN im Sortiment. Die Firma verkauft jährlich ca. 500.000 Spaten und über eine Million Schaufeln, dazu kommen 300.000 Düllgeräte, 200.000 Gabeln und vieles mehr.

In seiner langen Geschichte hat das Haus IDEALSPATEN schon weit über hundert Millionen Spaten verkauft. Mittlerweile werden dem Handel aber Komplettprogramme für den Gartenbereich – über Gabeln, Hacken, Sensen bis hin zu Schneeräumgeräten – angeboten. Für den Bau und Landschaftsbau werden Hämmer, Brechstangen und Spezialwerkzeuge zur Sortimentsergänzung angeboten.

Die Firma IDEALSPATEN ist sehr eng mit der Stadt Herdecke verwurzelt. Viele Herdecker kennen die Firma allein schon über die zahlreichen Familienmitglieder, die über Generationen in dem Unternehmen gearbeitet haben.

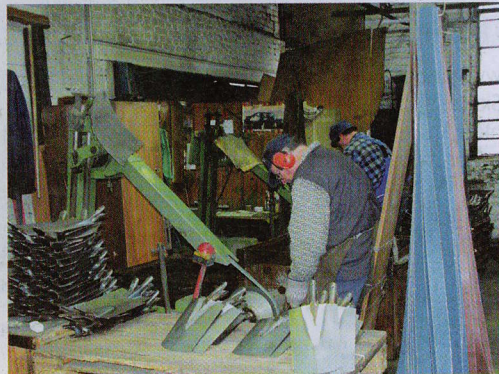
IDEALSPATEN revanchiert sich bei seinen treuen Mitarbeitern durch soziales Engagement, insbesondere im städtischen Umfeld. So werden von der Familie Thomashoff karitative Einrichtungen, Musikschulen und Vereine in der Region unterstützt. Dem langjährigen Geschäftsführer, Carl-August Thomashoff, wurde als Anerkennung für die Verdienste im Jahr 2004 das Bundesverdienstkreuz 1. Klasse verliehen.

Zum Kleingartenwesen hat IDEALSPATEN eine enge Beziehung, denn es gibt kaum einen Garten, in dem nicht schon einmal Gerätschaften der Herdecker Firma eingesetzt worden ist. Langlebigkeit und Qualität der Werkzeuge von IDEALSPATEN stehen im Gegensatz zu den vielen Erzeugnissen der modernen „Wegwerfgesellschaft“.



In der Schaufelfertigung übernehmen Roboter die Arbeit an den heißen und anstrengenden Arbeitsplätzen

Fotos (2): IDEALSPATEN



In mehreren Arbeitsgängen werden die Spaten geschliffen und fein poliert, dann wird noch die Schneide angeschliffen

Foto: Pleiner

Kontakt

IDEALSPATEN-BREDT
GmbH & Co. KG
Goethestr. 27
58313 Herdecke
Tel: 0 23 30/6 01 01,
www.idealspaten.de